

Evaluation CM1	Sciences Unité et Diversité des êtres vivants	Période				
Prénom		Date :				
Nom		Signature Parents :				
Compétences : - <u>Le vivant, sa diversité et les fonctions qui le caractérisent</u> : Utiliser différents critères pour classer les êtres vivants ; identifier des liens de parenté entre des organismes.		D	C	B	A	A+

1. Relie chaque mot à sa définition.

- Classification** Élément qui permet de décrire un être vivant et qui est utilisé comme critère de classification
- Parenté** Fait de regrouper des êtres vivants en fonction de caractères qu'ils ont en commun.
- Caractère** Fait de posséder des ancêtres communs.

2. Observe ces images d'animaux vertébrés puis complète le tableau ci-dessous.

Fais une croix si l'animal possède les caractères proposés.



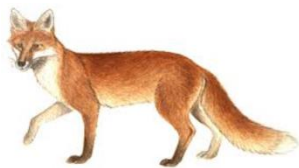
une vache



un pigeon



une reinette



un renard



une oie



un cheval

Caractères	Yeux	Bouche	Membres	Poils	Plumes	Peau nue
une vache						
un pigeon						
une reinette						
un renard						
une oie						
un cheval						

3. Classe les animaux dans les groupes emboîtés ci-dessous : une coccinelle - un chien - un grillon - un âne - un canard - une souris - une hirondelle.

The diagram consists of a large outer rounded rectangle with a brown border. Inside it, on the left, is a rounded rectangle with a green border. This green box contains two smaller rounded rectangles side-by-side: one with a black border labeled 'Poils' and one with a black border labeled 'Plumes'. To the right of the green box is another rounded rectangle with a blue border. This blue box contains a smaller rounded rectangle with a black border labeled '6 pattes, 2 antennes'. The label 'Squelette externe' is positioned above the blue box. The label 'Tête (yeux bouche)' is positioned above the green box.

4. Complète le texte avec les mots suivants : lien de parenté - groupes - communs - anatomie - ancêtre - différents - caractères .

Les êtres vivants peuvent être très les uns des autres mais on peut les regrouper en fonction de qu'ils ont en commun.

On peut classer les êtres vivants en plusieurs Pour cela, on observe leur pour relever ce qu'ils possèdent, par exemple : des mamelles, des poils, des plumes.

Les êtres vivants peuvent être classés dans un même groupe à partir des caractères

Les êtres vivants qui partagent des caractères ont hérité d'un qui leur est commun : c'est ce qu'on appelle le

Une coccinelle



Un chien



Un âne



Un canard



Un grillon



Une souris



Une hirondelle



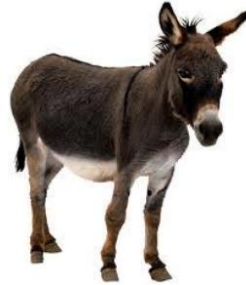
Une coccinelle



Un chien



Un âne



Un canard



Un grillon



Une souris



Une hirondelle



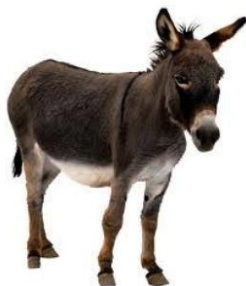
Une coccinelle



Un chien



Un âne



Un canard



Un grillon



Une souris



Une hirondelle



CORRECTION

1. Relie chaque mot à sa définition.

Classification	<input type="checkbox"/>		<input type="checkbox"/>	
		↙ ↘		Élément qui permet de décrire un être vivant et qui est utilisé comme critère de classification
Parenté	<input type="checkbox"/>		<input type="checkbox"/>	Fait de regrouper des êtres vivants en fonction de caractères qu'ils ont en commun.
		↘ ↙		
Caractère	<input type="checkbox"/>		<input type="checkbox"/>	Fait de posséder des ancêtres communs.
		↙ ↘		

2. Observe ces images d'animaux vertébrés puis complète le tableau ci-dessous.

Fais une croix si l'animal possède les caractères proposés.



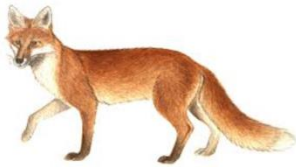
une vache



un pigeon



une reinette



un renard



une oie



un cheval

Caractères	Yeux	Bouche	Membres	Poils	Plumes	Peau nue
une vache	X	X	X	X		
un pigeon	X	X	X		X	
une reinette	X	X	X			X
un renard	X	X	X	X		
une oie	X	X	X		X	
un cheval	X	X	X	X		

3. Classe les animaux dans les groupes emboîtés ci-dessous : une coccinelle - un chien - un grillon - un âne - un canard - une souris - une hirondelle.

Le diagramme est un grand rectangle à coins arrondis avec une bordure épaisse orange. À l'intérieur, il y a un cadre vert qui encadre deux rectangles blancs adjacents. Le premier rectangle blanc est intitulé "Poils" et le second "Plumes". À droite de ce cadre vert, il y a un cadre bleu qui encadre un rectangle blanc intitulé "Squelette externe". À l'intérieur de ce rectangle blanc, il y a un autre rectangle blanc intitulé "6 pattes, 2 antennes".

Tête (yeux bouche)

Poils

Plumes

Squelette externe

6 pattes, 2 antennes

4. Complète le texte avec les mots suivants : lien de parenté - groupes - communs - anatomie - ancêtre - différents - caractères

Les êtres vivants peuvent être très **différents** les uns des autres mais on peut les regrouper en fonction de **caractères** qu'ils ont en commun.

On peut classer les êtres vivants en plusieurs **groupes**. Pour cela, on observe leur **anatomie** pour relever ce qu'ils possèdent, par exemple : des mamelles, des poils, des plumes. Les êtres vivants peuvent être classés dans un même groupe à partir des caractères **communs**.

Les êtres vivants qui partagent des caractères ont hérité d'un **ancêtre** qui leur est commun : c'est ce qu'on appelle le **lien de parenté**.